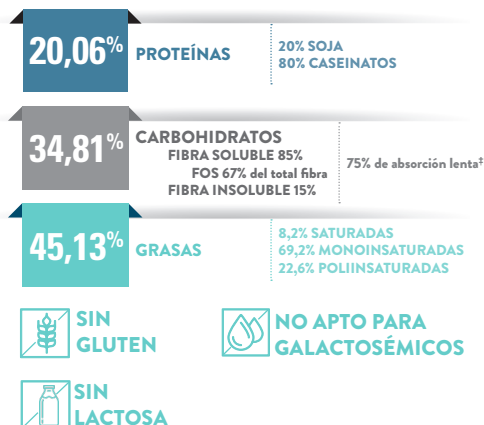


Glucerna® 1.5

MEJORA EL CONTROL GLUCÉMICO Y FAVORECE EL CUMPLIMIENTO 1*

Dieta específica, equilibrada y completa, hipercalórica e hiperproteica con fibra, con carbohidratos de absorción lenta: sucromalt®, fibersol® e isomaltulosa.

PERFIL NUTRICIONAL



SUGERENCIAS DE USO

Para pacientes diabéticos desnutridos o en riesgo de desnutrición:

- ▶ Mal control glucémico/ Variabilidad glucémica
- ▶ Hiperglucemia por estrés
- ▶ Intolerancia a la glucosa
- ▶ Úlceras por presión
- ▶ Postcirugía
- ▶ Hipoproteinemia
- ▶ ACV
- ▶ Aumento de los requerimientos calórico-proteicos

PRESENTACIONES

Financiables por el SNS

Caja de 30 botellas de 220 ml

Caja de 16 botellas de 500 ml

SABOR	Vainilla	Fresa	Café	Multisabor	Vainilla
CÓDIGO	504318	504810	504809	504811†	504903

†18 botellas vainilla, 6 botellas fresa, 6 botellas café

1. Matia P et al. Effectiveness of an oral diabetes-specific supplement on nutritional status, metabolic control, quality of life, and functional status in elderly patients. A multicentre study. Clin Nutr 2018; 1-9.

* Según Estudio Glucenut realizado en 402 pacientes ≥65 años en domicilio o institucionalizados, recibiendo 2 botellas de Glucerna® 1.5 al día durante 90 días con un cumplimiento del 94,4%.

† IG: Índice Glucémico de Glucerna 1.5 Vainilla.

‡ Incluye carbohidratos de bajo Índice Glucémico y fibras.

INFORMACIÓN NUTRICIONAL

Análisis aproximado	Unidades	Por 100 ml	Por 220 ml	Por 500 ml
Energía	kcal/kJ	150/625	329/1.376	748/3.127
Grasas	g	7,5	16,5	37,5
Carbohidratos	g	12,75	28,05	63,75
Azúcares	g	6,7	14,74	34
Fibra	g	1,5	3,3	7,5
de la cual fructooligosacáridos	g	1	2,2	5
Proteínas	g	7,5	16,5	37,5
Sal	g	0,35	0,77	1,8
Vitaminas				
Vitamina A (palmitato)	mcg RE	144	317	720
Vitamina D ₃	mcg	2,5	5,5	12,5
Vitamina E	mg α-TE	3,02	6,64	15,1
Vitamina K ₁	mcg	12	26	60
Vitamina C	mg	13	29	65
Ácido fólico	mcg	40	88	200
Vitamina B ₁	mg	0,26	0,57	1,3
Vitamina B ₂	mg	0,34	0,75	1,7
Vitamina B ₆	mg	0,39	0,86	1,95
Vitamina B ₁₂	mcg	0,5	1,1	2,5
Niacina	mg NE	3	6,6	15
Ácido pantoténico	mg	1,2	2,6	6
Biotina	mcg	7,2	15,8	36
Minerales				
Sodio	mg	140	308	700
Potasio	mg	165	363	825
Cloruro	mg	145	319	725
Calcio	mg	100	220	500
Fósforo	mg	100	220	500
Magnesio	mg	31	68	155
Hierro	mg	0,85	1,87	4,25
Zinc	mg	1,7	3,7	8,5
Manganeso	mg	0,44	0,97	2,2
Cobre	mg	0,11	0,23	0,53
Yodo	mcg	15	33	75
Selenio	mcg	9,5	20,9	47,5
Cromo	mcg	9	19,8	45
Molibdeno	mcg	16	35	80
Colina	mg	60	132	300
Carnitina	mg	12	26	60
Taurina	mg	15	33	75
Inositol	mg	85	187	425
Agua	g	76,96	169,31	384,8
Osmolaridad		671 mOsm/l		
Relación kcal no proteicas/g de Nitrógeno		100:1		

Valores correspondientes sabor vainilla